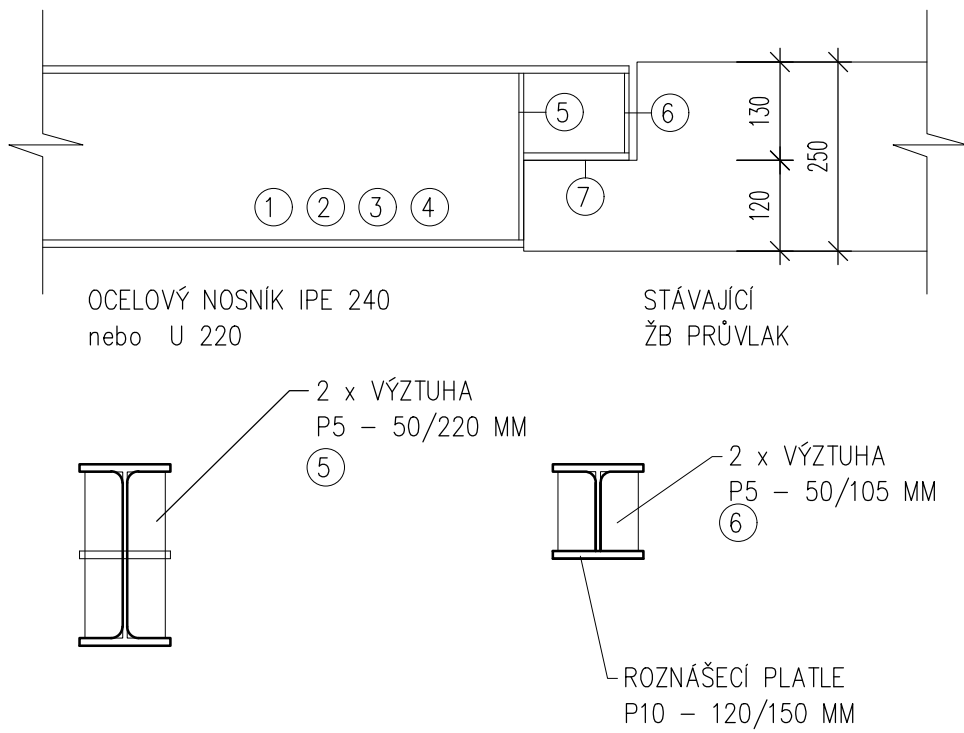


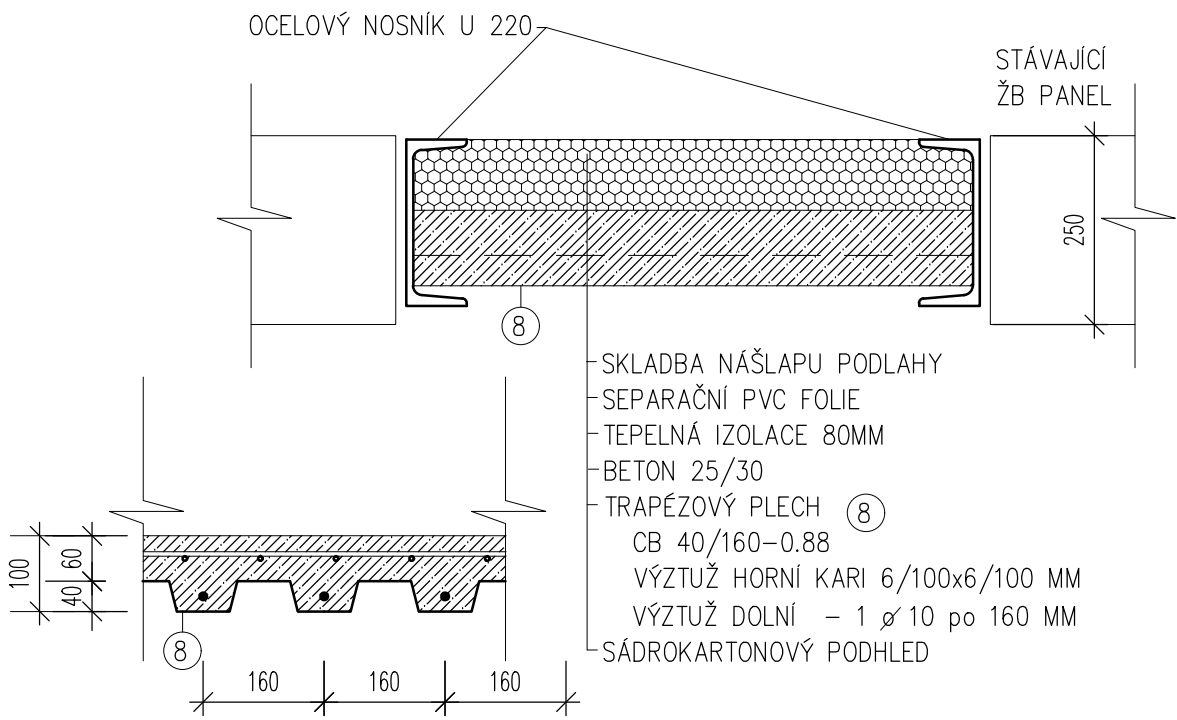
DETAIL OSAZENÍ  
OCELOVÉHO NOSNÍKU  
M 1:10



VÝPIS OCELOVÝCH NOSNÍKŮ

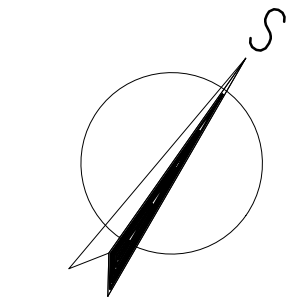
OZN	POPIS	DĚLKA	PROFIL	KS	CELK. DELKA	Kg/m	KG
1	OCELOVÝ NOSNÍK	5100	U 220	2	10,20	29,4	299,88
2	OCELOVÝ NOSNÍK	5100	IPE 240	2	10,20	30,7	313,14
3	OCELOVÝ NOSNÍK	5550	U 220	2	11,10	29,4	326,34
4	OCELOVÝ NOSNÍK	2700	U 220	2	5,40	29,4	167,31
5	VÝZTUHA	P5	50x220	32	0,352	39,5	13,90
6	VÝZTUHA	P5	50x105	32	0,168	39,5	6,64
7	ROZNAŠEČI PLATLE	P10	120x150	16	0,288	79	22,75
8	TRAPÉZ. PLECH	CB 40/160-0.88			24,01	10,42	250,14
CELKEM OCELI, VČ 10% PROŘEZU						1402,0	1542,27

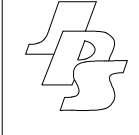
DETAIL DOPLNĚNÍ  
STROPU PO DEMONTÁŽI VZT  
M 1:10



POZNÁMKA

POŠKOZENÉ STROPNÍ PANELE BUDOU SANOVÁNY (S 12 a viz DETAILY)  
viz oddíl D1.2 STAVEBNÍ KONSTRUKČNÍ ŘEŠENÍ  
V PŘÍPADĚ ZJIŠTĚNÍ ODLIŠNÝCH SKUTEČNOSTÍ – INFORMOVAT IHNED PROJEKTANTA



 J.Hradec s.r.o. Karlův 37/IV Jindřichův Hradec PSČ: 377 01 e-mail: spulak@jpsjh.cz	Vedoucí projektu: ING. ŠPULÁK MILAN Autorizovaný inženýr pro pozemní stavby Registr. v ČKAIT č. 0100074		Kreslil: Ing. Ivana Skalíková	Kontrola: ING. ŠPULÁK
	Akce: REKONSTRUKCE KUCHYNĚ ZÁKLADNÍ ŠKOLA KAPLICE, ŠKOLNÍ 226		Investor: Město Kaplice	
	Obsah: PŮDORYS STROPU 1. NP		Obec: Kaplice	
	Datum: VIII.2023   Arch. č.: 23014   Měřítko: 1:50   Formát: 6x44		Stupeň PD: pro provedení stavby	
			č.výkresu: D –1.05	č.paré: